

# 患者さんへ

平成29年

12/15 ~

【金】17:00

平成29年

12/17

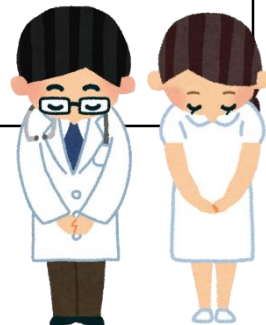
【日】15:00

上記の期間、救急外来では  
長時間お待たせしてしまいます。

※電子カルテが使用できなくなり、スムーズな診療が行えません

当院では、より安全で迅速な医療サービスを提供するため、電子カルテ(コンピュータ)システムの全面的な更新を行います。

患者さんには大変ご迷惑をおかけいたしますが、ご理解とご協力をお願いいたします。



JA秋田厚生連 秋田厚生医療センター